

NANU OYA



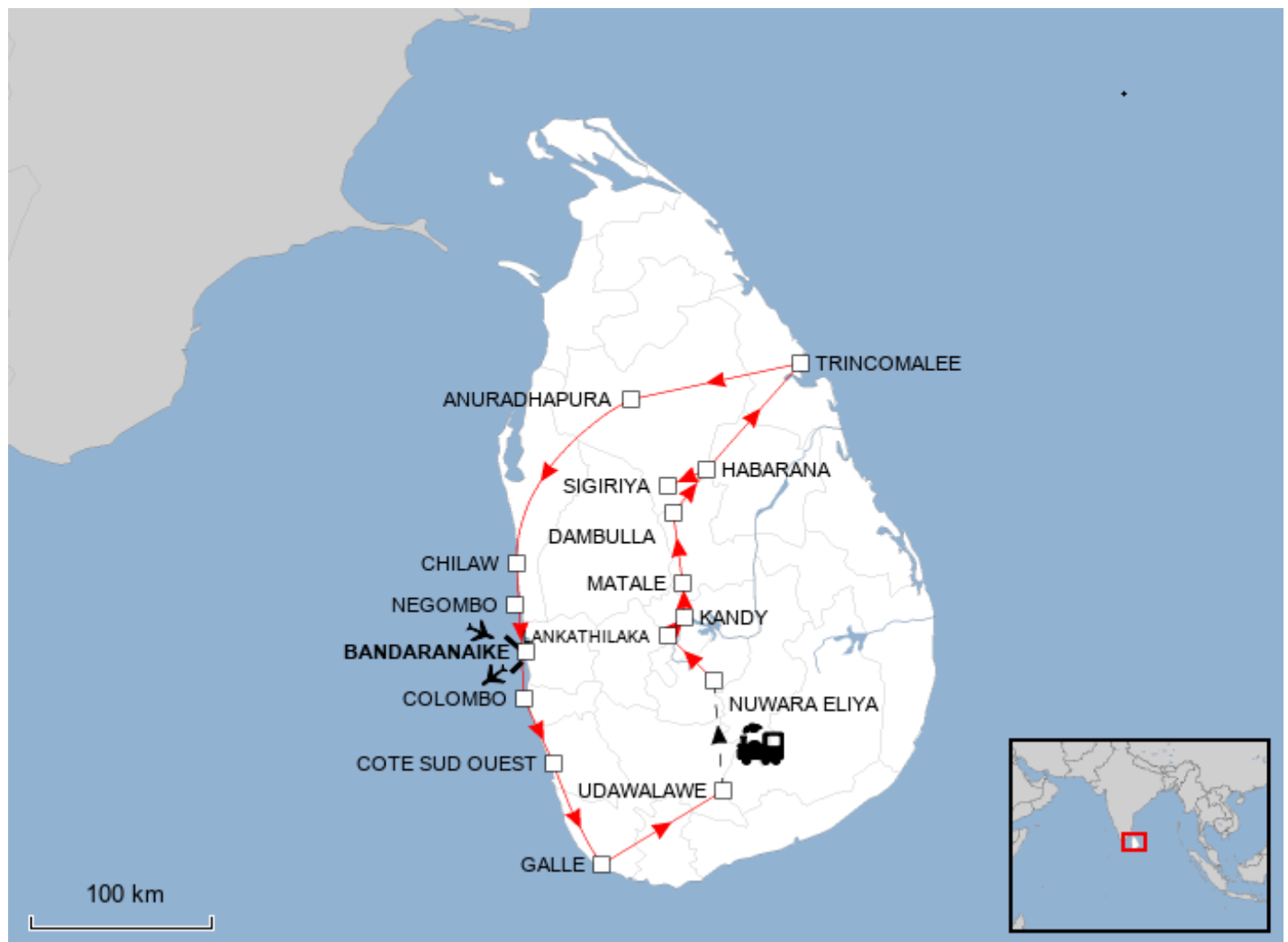
**SRILANKA**

DE COLOMBO A COLOMBO

12 JOURS FRANCE / FRANCE

< ENVOL MOI >





## NANU OYA

12 JOURS FRANCE / FRANCE

Ce nom roule dans la bouche comme une cascade dévalant les flancs verdoyants d'une montagne.

Il a le rythme d'un roulement de tambour primitif, le raffinement du thé, l'éclat du saphir et le goût épicé d'un curry savoureux. Peu d'endroits au monde offrent dans un espace aussi restreint, une telle variété de sensations. Cette île fascinante mesure 435 km de long sur 225 km à sa plus grande largeur, ce qui en fait un lieu de voyage idéal. Les réseaux routiers et ferroviaires couvrent les quatre coins du pays. Un grand choix d'hôtels permet à chacun de se loger selon ses goûts et ses moyens. Ajoutez à cela le naturel de l'accueil des Insulaires, et le Sri Lanka devient un paradis pour le voyageur en quête de surprises et d'heureuses découvertes.





## NANU OYA

JOUR 1      FRANCE → COLOMBO ( BANDARANAIKE )

---

Convocation des participants

Assistance aux formalités d'embarquement

Envol à destination de Colombo

Repas à bord

Nuit à bord



Petit déjeuner à bord

Accueil par votre guide avec un collier en fleurs de Jasmin

AEROPORT / NEGOMBO ( 10km-00h10)

#### TOUR DE VILLE DE NEGOMBO :

Negombo est un village de pêcheurs animé, cerné par une lagune et la mer. De la plage, on voit les pêcheurs Karavas les « travailleurs de la mer ».

#### VISITE DU MARCHE AUX POISSONS

Les habitants de Negombo, les Karavas, pêcheurs d'origine indienne, sortent chaque jour leurs embarcations ou oruvas. Le retour de la pêche, lorsque les bateaux s'engagent dans le lagon, offre un spectacle étonnant. (Sauf le dimanche)



NEGOMBO / COTE SUD OUEST ( 135 Km-02h00)

#### COCKTAIL « SUNSET » de BIENVENUE

Déjeuner à l'hôtel

Installation dans les chambres



Fin de journée libre à l'hôtel pour une détente bien méritée

Dîner à l'hôtel



## JOUR 3 COTE SUD OUEST / GALLE / UDAWALAWE

Petit déjeuner à l'hôtel

COTE SUD OUEST / GALLE ( 20Km – 00h30)

### VISITE DE LA VILLE DE GALLE :

C'est la ville la plus importante de la côte sud, dont le centre est contenu dans la massive forteresse portugaise et hollandaise. L'ancienne cité portugaise de Galle est classée par l'Unesco. Les rues de son fort du XVIIe s. sont bordées de vieux bâtiments qui mêlent superbement les influences hollandaises, portugaises et musulmanes,

Déjeuner dans un restaurant local

GALLE / UDAWALAWE ( 115 Km-02h15)

### COCKTAIL « SUNSET » de BIENVENUE

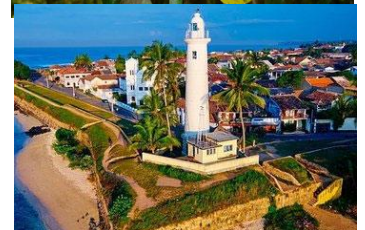
Installation dans les chambres



### SAFARI EN JEEP 4X4 DANS LE PARC D'UDAWALAWE

Partez à la découverte du parc national D'Udawalawe, ou vous aurez l'occasion de découvrir de nombreux animaux sauvages au cœur d'une réserve naturelle. De magnifiques panoramas s'offriront à vous, entre forêts et montagnes. Ce parc national est réputé pour ses ordes d'éléphants.

Dîner à l'hôtel.





Petit déjeuner à l'hôtel



### EMBARQUEMENT BORD DU TRAIN LOCAL JUSQU'A NANU OYA (ENVIRON 02 H 30 DE TRAJET)

Le train est une façon originale et très agréable de découvrir l'une des plus belles régions du Sri Lanka.

Vous vous trouverez au cœur d'une région montagneuse où les plantations de thé succèdent aux rizières en escaliers.

NANU OYA / NUWARA ELIYA ( 10min )

Déjeuner dans un restaurant local

### VISITE DE LA VILLE DE NUWARA ELIYA

Nulle part ailleurs, le thé n'a une aussi grande importance économique qu'ici. La ville est nichée dans une dépression boisée, à 1884 m d'altitude, au pied du mont Pidurutalagala, le plus haut pic de Sri Lanka. Aujourd'hui encore, les maisons de style Tudor ou victorien bordent encore un beau lac bleu, entouré de jardins et de parcs fleuris.

### COCKTAIL « SUNSET » de BIENVENUE

Installation dans les chambres

Dîner à l'hôtel



## JOUR 5 NUWARA ELIYA / KANDY

Petit déjeuner à l'hôtel

### ARRET DANS LA FABRIQUE DE THE EN ACTIVITE A

QUI S'APPELLE "GLEN LODGE". Le théier s'est avéré être la culture principale de Sri Lanka au début Des années 1870. Cependant, avant les années 1860, cette plante, à l'époque était supplantée par le café.

Comme un sortilège, la culture du thé, introduite par les Britanniques à la fin du XIXe siècle a métamorphosé les montagnes sauvages, en un immense jardin à la française.

Le Sri Lanka est aujourd'hui « la théière du monde ».



### COMPETITION DE CUEILLETTE DE THE POUR LES DAMES

(Environ 30 minutes.) Les messieurs encourageront leurs partenaires.

### DEJEUNER A RAMBODA FALLS



RAMBODA/LANKATILAKA ( 40 Km – 01h30)



### DEMONSTRATION DE DANSES KANDYENNES A LA FONDATION le village de LANKATILAKA

La démonstration de danse se déroulera au cœur d'un village, dans une cour d'école. Des bancs en bois sont aménagés sous un arbre, le spectacle y est varié (costumes traditionnels, acrobaties, cracheur de feu, marche sur braises)

Dégustation de la tisane traditionnelle sri lankaise avec sucre de coco.

LANKATILAKA / KANDY (15Km-00h30)

### VISITE D'UN ATELIER DE PIERRES PRECIEUSES

### COCKTAIL « SUNSET » de BIENVENUE

Dîner à l'hôtel.





**JOUR 6 KANDY / HABARANA**

Petit déjeuner à l'hôtel

**DEPART EN RICKSHAW POUR LA VISITE DU TEMPLE DE LA DENT.**

Le Dalada Mâligawa, abrite la Relique de la Dent de Bouddha. Elle est devenue non seulement le trésor le plus prisé de Sri Lanka, mais aussi le sceau de la souveraineté.

Vous assisterez à une Puja (cérémonie d'offrandes rituelles)

KANDY / MATALE ( 30 Km-01h10)

VISITE D'UNE FABRIQUE DE BATIKS &amp; DE BOIS

VISITE DES JARDINS D'EPICES &amp; DEGUSTATION DE THE AUX EPICES

PETIT MASSAGE AVEC DES PRODUITS NATURELS

DEMONSTRATION D'UNE PREPARATION DE CURRY (Méthode sri-lankaise)

**DEJEUNER TYPIQUE DE SPECIALITE SRI-LANKAISE DANS UNE RIZIERE**

**VOUS SEREZ SERVIS PAR LES FEMMES DU VILLAGE REVETUES DE LA TENUE TRADITIONNELLE.**

MATALE / DAMBULLA (50Km-01h00)

**VISITE DU RAJA MAHA VIHARA :**

Les grottes les plus impressionnantes de Sri Lanka sont celles d'un ensemble de cinq cavernes, dont le Raja Maha Vihara, dans le village de Dambulla.

DAMBULLA / HABARANA (30Km-00h50)

COCKTAIL « SUNSET » de BIENVENUE

Installation à l'hôtel

Dîner à l'hôtel.





## JOUR 7 HABARANA ( TRIANGLE CULTUREL )

Petit déjeuner à l'hôtel

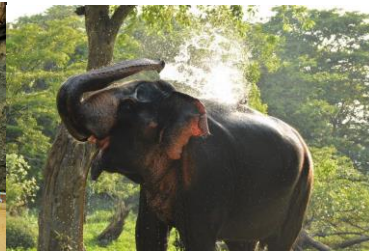
HABARANA / SIGIRIYA (20Km-00h25)

### VISITE INSOLITE DU SITE DE SIGIRIYA ( ROCHE DU LION )

Sigiriya est une étape incontournable lors d'un voyage au Sri Lanka du fait de son incroyable forteresse construite sur un rocher.



**Après la balade des fruits et une boisson fraîche vous sera proposé au pied du site**



HABARANA / HIRRAHOUPA(15Km-00h20)



**BALADE EN TRACTEUR LOCAL SUIVI D'UNE PROMENADE PEDESTRE TRAVERS LES RIZIERES**



**DEJEUNER CHEZ L'HABITANT**

Vous serez accueilli dans une maison traditionnelle faite de bambou et de terre battue et recouverte de feuilles de cocotier.



**PROMENADE EN BATEAU "ORUWA"** pour vous rendre d'un bord à l'autre du lac, ou vous serez attendu par un attelage particulier pour vous rendre jusqu'au village.



**RENCONTRE AVEC LES ELEPHANTS PARTICIPEZ A UN MOMENT MAGIQUE LE BAIN DES ELEPHANTS**



HIRRAHOUPA/HABARANA(10Km-00h10)



**EN FIN DE JOURNEE INITIEZ VOUS AU MASSAGE CEYLANAIS**

**DINER BARBECUE ECLAIRES AUX CHANDELLES DANS LES JARDINS DE L'HÔTEL**



## JOUR 8 HABARANA / TRINCOMALEE

---

Petit déjeuner à l'hôtel

HABARANA / TRINCOMALEE ( 85km - 01h30)

Située sur une vaste étendue de plage de quelque 30 kilomètres.  
Sur cette côte ou les plages sont les plus belles de l'île de février à novembre

Installation à l'hôtel

COCKTAIL « SUNSET » de BIENVENUE

Déjeuner à l'hôtel.

Après-midi libre pour se détendre sur la plage



**INCLUS LA FORMULE ALL INCLUSIVE PENDANT VOTRE SEJOUR BALNEAIRE**

Dîner à l'hôtel.





Petit déjeuner à l'hôtel

Journée libre pour se détendre sur la plage

Dîner à l'hôtel.



## JOUR10 TRINCOMALEE / ANURADHAPURA/ CHILAW

---

Petit déjeuner à l'hôtel

TRINCOMALEE / ANURADHAPURA(110 Km – 01h45)

Anuradhapura est la ville sainte du bouddhisme cinghalais. Chaque monument, même s'il est en ruines, exige le plus profond respect. Le site, déjà habité cinq siècles avant notre ère, devint très vite le cœur d'un royaume tout puissant où pas moins de 119 rois se succédèrent.



Déjeuner dans un restaurant local.

ANURADHAPURA / CHILAW ( 130 Km – 02 h 30 )

COCKTAIL « SUNSET » de BIENVENUE

Installation à l'hôtel

Après-midi libre pour se détendre sur la plage



Dîner à l'hôtel.





## JOUR 11 CHILAW / COLOMBO/BANDARANAIKE → FRANCE

---

Petit déjeuner à l'hôtel

Matinée libre pour se détendre sur la plage ou au bord de la piscine.

Déjeuner à l'hôtel

CHILAW / COLOMBO ( 60Km - 01h00 )



### TOUR DE VILLE INSOLITE DE COLOMBO

Ici, plus que partout ailleurs, coexistent l'ancien et le moderne ; les grands hôtels et les manoirs de l'époque coloniale ; les supermarchés et les marchands ambulants ; la mode la plus voyante de l'Occident et les sarongs traditionnels ; les autobus bondés et les pousse-pousse (rickshaws)

Aujourd'hui Colombo est le siège politique et économique du pays.

Vous découvrirez le quartier du Fort, construit au XV<sup>e</sup> siècle par les Portugais et son phare-horloge, le quartier de Pettah, un temple hindou et un temple bouddhique, le quartier résidentiel et le quartier colonial à pied ..

Dîner d'adieu à Colombo

Transfert à l'aéroport de COLOMBO

Assistance aux formalités d'embarquement.



Repas servis à bord



Arrivée en France



Ce programme ainsi que les listes d'hôtels communiquées, sont donnés à titre indicatif et peuvent subir des modifications sur place. Ces changements effectués par notre réceptif seront toujours faits au mieux dans l'esprit du programme initial et le respect de la catégorie hôtelière.

FIN DE NOS PRESTATIONS  
SYLTOURS VOUS SOUHAITE  
UN BON VOYAGE





# SRILANKA



HIKKADUWA



HIKKA TRANZ BY CINNAMON



A Hikkaduwa, sur la côte sud de l'île, célèbre station « branchée », réputée pour sa barrière de corail et ses sports de glisse...

Un hôtel entièrement rénové, familial. Situé sur la côte Sud de l'île, à 135 km de l'aéroport (3 h), à 100 km de Colombo et à 17 km de Galle.

À quelques mètres de la plage de sable fin, bordée par des récifs coralliens de toute beauté. Bel ensemble rénové, au cœur d'un jardin tropical et au pied de l'océan Indien.

HIKKA TRANZ BY CINNAMON

P.O Box 1 Galle Road  
Tél. : 00 94 912 277 188 Tél. : 00 94 912 277 190  
[www.chaayahotels.com](http://www.chaayahotels.com)

# SRILANKA



KALUTARA



## TANGERINE BEACH



Situé directement sur la plage de Kalatura, le Tangerine Beach Hôtel propose une piscine extérieure et des cours de yoga. Niché au cœur de jardins tropicaux, il abrite un spa ayurvédique et 2 restaurants.

Équipées de meubles en bois, les chambres climatisées disposent d'un balcon et d'une salle de bains avec une baignoire. Chacune comprend une télévision par satellite, un minibar et un plateau/bouilloire.

## TANGERINE BEACH

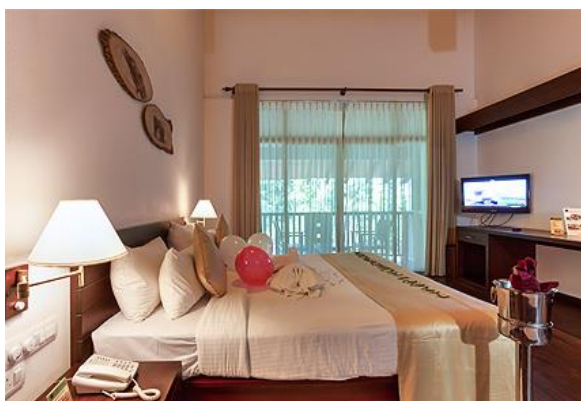
Keselwatta, Wadduwa 12000, Sri Lanka

Tel : +94 11 2 422518

[www.tangerinehotels.com](http://www.tangerinehotels.com)



## GRAND UDAWALAWE SAFARI RESORT



Vous serez logé en plein cœur de la nature sri lankaise, à seulement 5 km du parc national d'Udawalawe.

Lors de votre séjour, vous bénéficierez de la Wifi, d'un espace détente et sport, ainsi que d'une piscine.

Les chambres sont équipées d'une télévision, d'une salle de bain privative, d'un téléphone et d'un mini-bar. Pour votre plus grand confort, des peignoirs et des articles de toilette gratuits vous seront fournis.

GRAND UDAWALAWE SAFARI RESORT  
No. 912, Thanamalwila Road, Udawalawe  
Tel : 00 94 21 2 215571  
<http://www.udawalawesafari.com/>



# SRILANKA



## OAK RAY TEA BUSH



Situé Ramboda, à 27 km de Kandy, l'Oak Ray Tea Bush dispose d'une connexion Wi-Fi gratuite, d'un barbecue et d'une terrasse.

Les chambres sont toutes dotées d'une télévision par satellite à écran plat.

L'Oak Ray Tea Bush possède par ailleurs une réception ouverte 24h/24, une boutique de souvenirs et des commerces sur place.

Lors de votre séjour, vous pourrez savourer vos repas au restaurant de l'établissement, puis prendre un verre au bar ou au snack-bar.

OAK RAY TEA BUSH  
Pahala Kada Veediya, Ramboda,  
20590 Ramboda, Sri Lanka  
Tel +94 52 2 259787

# SRILANKA



KANDY



HOTEL CINNAMON CITADEL



Situé à environ 500 mètres d'altitude, le Chaaya Citadel Kandy dispose d'une superbe piscine extérieure. Il possède un spa et des chambres bien équipées. Les chambres climatisées présentent des intérieurs spacieux ainsi qu'une literie et un mobilier de qualité. Elles sont toutes dotées d'un minibar, d'un plateau/bouilloire et de la télévision par câble. Vous pourrez facilement vous rendre sur le célèbre site de la Dent sacrée, sainte relique de Bouddha, qui se trouve à 20 minutes de route.

## CINNAMON CITADEL

124 , Srimath Kuda Ratwatte Mawatttha,  
Kandy, Sri Lanka

Tel: 00 94 81 22 34 365 Fax: 00 94 81 22 32 085  
[www.chaayahotels.com](http://www.chaayahotels.com)



# SRILANKA



KANDY



HOTEL EARL'S REGENT



Doté d'une piscine extérieure, d'un restaurant sur place et de soins spa relaxants, L'établissement Earl's Regent Hotel est idéalement situé à seulement 2,5 km de Kandy. L'hôtel se trouve à seulement 2,1 km du jardin botanique Kandy Royal, à 5 km du lac de Kandy et à 6,3 km de l'ancien temple des Reliques de la Dent.

Les chambres élégantes comportent une télévision à écran plat, un balcon privé, un minibar et un coin salon. Les salles de bains privatives sont équipées de peignoirs moelleux et d'un sèche-cheveux.

## EARL'S REGENT HOTEL

Tennekumbura, Kandy, 20000, Sri Lanka

Telephone: +44-845-1541320

Fax: +44-845-1540490

[www.regentkandy.lk](http://www.regentkandy.lk)



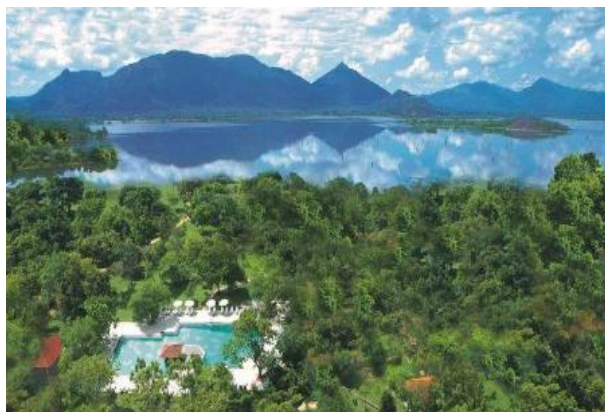
# SRILANKA



DAMBULLA



HOTEL AMAYA LAKE



L'Amaya Lake Sigiriya se situe sur les rives du lac Kandamala, au centre du triangle culturel du Sri Lanka. Ce sanctuaire de 20 hectares vous propose un hébergement respectueux de l'environnement, une piscine extérieure et trois lieux de restauration.

Entourées de verdure, les chambres disposent d'un élégant mobilier en bois et d'un éclairage chaleureux. Elles comprennent toutes une télévision par satellite à écran plat et un minibar. Les suites sont équipées d'une piscine privée et d'une baignoire spa.

## AMAYA LAKE

PO Box 12, Kandalama, Dambulla, Sri Lanka  
Tel: 00 94 66 44 61 500 Fax: 00 94 66 22 86 932  
[www.amayaresorts.com](http://www.amayaresorts.com)

# SRILANKA



HABARANA



HABARANA VILLAGE BY CINNAMON



Cet hôtel est situé en plein cœur du triangle culturel du Sri Lanka, à deux pas de sites archéologiques mondialement connus, dans un village du district d'Anurâdhapura. Les clients séjourneront dans un jardin de 4000 m<sup>2</sup> planté de grands arbres et de plantes tropicales. Ce havre de paix fera le bonheur des personnes souhaitant séjourner dans la quiétude d'un village rural du Sri Lanka, combinant riche héritage culturel et nature tropicale encore intacte, tout en profitant d'un cadre luxueux. De beaux cottages sont répartis, au cœur du vaste jardin ménagés avec goût. Ils disposent tous d'une salle de bain avec douche, baignoire et sèche-cheveux, d'une ligne téléphonique directe, de la télévision par satellite, d'un coffre-fort privé, d'un minibar et d'une cafetière/théière. Les clients pourront piquer une tête dans la piscine extérieure.

## HABARANA VILLAGE BY CINNAMON

Habarana, Sri Lanka

Tél : 00 94 66 22 70 047 Fax : 00 94 66 22 70 046

[www.chaayahotels.com](http://www.chaayahotels.com)



## HOTEL ANILANA



Niché dans des jardins luxuriants, l'Anilana Nilaveli dispose d'une grande piscine extérieure dotée d'une terrasse bien exposée, d'une réception ouverte 24h/24 et de chambres paisibles avec terrasse/balcon. Cet établissement situé en bord de mer.

Élégamment meublées et climatisées, ses chambres sont équipées d'un coffre-fort, d'une armoire, d'un réfrigérateur et d'une télévision par câble/satellite à écran plat. Leur salle de bains privative comprend une douche, un sèche-cheveux, des chaussons et des articles de toilette gratuits.

HOTEL ANILANA  
1508 Ward4, Irakkakandi, Nilaveli  
Trincomalee  
Tel: 00 94 112 030 900  
[www.anilana.com](http://www.anilana.com)



## HOTEL TRINCO BLU BY CINNAMON



L'hôtel Trinco Blu by Cinnamon situé en front de mer, à 6,5 km de Trincomalee. L'établissement dispose d'une piscine d'eau douce, de 3 restaurants et d'une connexion Wi-Fi gratuite.

Les chambres climatisées sont équipées d'un plateau/bouilloire, d'une télévision par câble et d'un minibar.

Le Captain's Deck sert une sélection de plats asiatiques et internationaux. Le restaurant Crab propose de délicieux fruits de mer, notamment des spécialités de crabe. Le restaurant Rumhold prépare des boissons et des collations au bar.

L'hôtel possède un centre de plongée certifié PADI, où vous pourrez participer à des activités nautiques telles que la plongée avec tuba, la pêche et la plongée sous-marine (en suppléments).

# SRILANKA



## GRAND HOTEL



Le Grand Hôtel est situé sur la colline de Nuwara Eliya, à côté d'un parcours de golf. Entouré d'une végétation tropicale, il bénéficie d'un climat plus frais. Il dispose de 2 restaurants, d'une galerie marchande et d'une salle de sport.

Les chambres du Grand Hôtel sont équipées du chauffage. Chacune comprend une télévision par satellite, un mini-réfrigérateur et un plateau/bouilloire. Leur salle de bains privative est dotée d'une douche avec eau chaude et d'un sèche-cheveux.

## GRAND HOTEL

No. 05, Grand Hotel Rd, Nuwara Eliya 22200,  
Sri Lanka  
Téléphone : +94 522 222 881

# NANU OYA

## ENVOL MOI

---

PÉRIODE DE REALISATION : **MAI 2024**

BASE 26 PARTICIPANTS : **2020 €**

Base 20-25 : +50 €

---



L'EXPERIENCE SYLTOURS



**NEGOMBO** : Tour de Negombo, marché aux poissons

**UDAWALawe** : Safari en Jeep 4x4 dans le parc.

**NUWARA ELIYA** : Promenade en train local à travers les plantations

**RAMBODA** : compétition de cueillette de thé

**RAMBODA FALLS** : Déjeuner et nuit au pied des cascades

**LANKATILAKA** : Démonstration de danses kandyennes

**KANDY** : Balade en Rickshaw pour la visite du Temple de la Dent

**MATALE** : Démonstration d'une préparation de curry

**MATALE** : Déjeuner typique de spécialités sri-lankaises au cœur d'une rizière

**DAMBULLA** : Visite des grottes de Rajamaha Vihara

**SIGIRIYA** : Dégustation de fruits avec une boisson fraîche sur le site de la Roche au Lion

**HIRRAHOUPA** : Balade en tracteur local suivi d'une promenade pédestre à travers les rizières

**HIRRAHOUPA** : Déjeuner chez l'habitant

**HIRRAHOUPA** : Promenade en bateau « Oruwa »

**HIRRAHOUPA** : Rencontre avec les éléphants

**HABARANA** : Massage ceylanais

**HABARANA** : Dîner barbecue aux chandelles

**TRINCOMALEE** : séjour balnéaire en all inclusive

**ANURADHAPURA** : visite du site

**COLOMBO** : tour de ville insolite



# NANU OYA

## NOTRE PRIX COMPREND

### **Le transport aérien FRANCE/ COLOMBO/FRANCE sur vol régulier**

Les taxes d'aéroports et la surcharge carburant

L'assistance aéroport au départ par notre représentant SYLTOURS

Les transferts aéroport - hôtel - aéroport.

Les trajets intérieurs : en autocar climatisé, wifi à bord.

L'hébergement en hôtels de 1ère catégorie & 1ère catégorie supérieure.

### **La pension complète du déjeuner du 2ème jour au dîner du 11ème jour**

**Les visites mentionnées au programme.**

**Une gourde aluminium personnalisée par personne.**

**Thé et café servi à chaque repas.**

**Le cocktail non alcoolisé à l'arrivée de chaque hôtel.**

Les serviettes rafraîchissantes à l'arrivée de chaque hôtel.

Un guide-accompagnateur d'expression française sur place pendant tout le circuit.

**La guirlande à l'arrivée et un cadeau d'adieu.**

Une pochette de voyage incluant un guide touristique.

Les assurances R.C. et Assistance (accident – rapatriement-Epidémie).

## NOTRE PRIX NE COMPREND PAS

Le supplément chambre individuelle : \$ 450

Les boissons et dépenses d'ordre personnel.

L'assurance annulation avec complémentaire épidémie : 70 € par personne

L'assurance premium : 40 € par personne

Les pourboires aux guides, guides locaux et chauffeurs

Votre contact SYLTOURS : Pamela 01 55 38 11 11 -06 35 43 40 28

# L'ENGAGEMENT

## AU CŒUR DU TOURISME

Figure reconnue de l'industrie du Tourisme depuis 1981, Syltours adopte une démarche engagée, solidaire et durable dans de nombreux pays où nous faisons voyager nos clients. Le tourisme positif que nous prônons nous pousse ainsi à développer et soutenir la vie locale de multiples façons.

« Celui qui voyage sans rencontrer l'autre ne voyage pas, il se déplace » disait Alexandra David-Néel, exploratrice du 20<sup>e</sup> siècle et première occidentale à entrer au Tibet.

Depuis notre création, nous partageons cette vision émancipatrice du voyage.

Grâce à notre expérience en la matière, nous avons à cœur de concilier tourisme et découverte des nombreuses cultures à travers le monde. Avec le temps, nous avons développé une proximité et des liens forts avec les populations locales des pays du monde entier que nous faisons visiter à nos clients.

C'est la raison pour laquelle nous nous sommes engagés à développer et financer des projets vertueux pour accompagner les populations les plus défavorisées et soutenir la lutte contre le réchauffement climatique.

Une démarche reconnue puisque Syltours fait désormais partie des 15 entreprises sélectionnées par l'Institut Paris Région et bénéficie d'un accompagnement pour développer une offre durable et obtenir une certification.

**Sensibiliser, communiquer et valoriser sont les moteurs de notre action afin de continuer à donner du sens au voyage !**

## FINANCEMENT DE PROJETS SANITAIRES, ÉCOLOGIQUES ET SOCIAUX AU VIETNAM



Syltours s'engage humainement et financièrement auprès de l'association Solidarités Jeunesses Vietnam pour aider les populations locales dans leur développement.

Au-delà des nécessaires initiatives visant à construire des écoles ainsi que des accès facilités à l'eau, SJ Vietnam a développé un projet majeur aidant au recyclage du plastique des eaux polluées sur l'île de Cham. La pollution des eaux rend



**ReForm Plastic**

les conditions de vie des habitants extrêmement préoccupantes et avec l'aide de l'organisme ReForm Plastic, des infrastructures pour extraire, transporter et traiter les déchets ont été déployées. Une opportunité pour la région de faire travailler ses habitants et de les former aux différentes techniques employées pour ce projet afin de le rendre autonome.

[www.sjvietnam.org/fr/](http://www.sjvietnam.org/fr/)

## DES INITIATIVES À TRAVERS LE MONDE



### CAMBODGE

Financement du programme Kampuchea Balopp qui vient en aide aux enfants démunis et handicapés au travers du sport.

[www.baloppinitiative.com](http://www.baloppinitiative.com)



### AFRIQUE CENTRALE

Don à l'association Batali qui met en place des projets sanitaires et scolaires dans différents pays d'Afrique centrale depuis 2006.

[www.associationbatali.fr](http://www.associationbatali.fr)



### MADAGASCAR

Financement de 5 pompes à eaux dans le village de Aragnana, dans les Pangalanes, afin d'améliorer la qualité de vie et la santé des malgaches.



### INDE

300 kits scolaires offerts aux enfants du village de Samode, afin de leur permettre de retrouver le chemin de l'école.



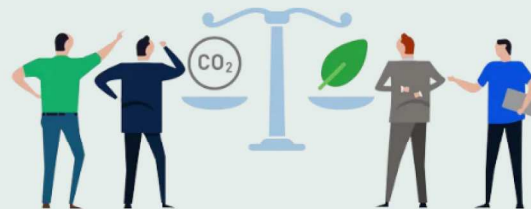
# SYLTOURS S'ENGAGE

Depuis le 1er janvier 2023, Syltours s'engage pour tous ses voyageurs à prendre en charge **100%** des émissions carbone liées au transport aérien.



**4 Gt soit 8%**

Le tourisme est responsable de 4 giga-tonnes de CO2 émis dans le monde chaque année. 75% de ces émissions sont liées au transport dont 40% uniquement par le transport aérien



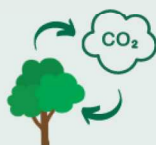
## LA COMPENSATION CARBONE C'EST QUOI?

C'est l'action volontaire d'une entreprise de contrebalancer ses propres émissions de CO2 par le financement de projets de réduction ou de séquestration de carbone.

Syltours a choisi de co-financer le fonds de dotation du SETO (Syndicat des Entreprises du Tour Operating) qui investit dans des projets d'absorption de CO2.

### 100% DES EMISSIONS AÉRIENNES COMPENSÉES

(selon le calculateur de l'ADEME, trajets avec trainées)



**1 CREDIT CARBONE = 1 TONNE CO2 SEQUESTREE**

#### VOYAGEURS



#### SYLTOURS



#### SETO SPHERE (FONDS DE DOTATION)



#### PORTEUR DE PROJET

**LIVELIHOODS FUNDS** ACT TODAY FOR A BETTER FUTURE

## QUELS TYPES DE PROJETS POUR COMPENSER ?

Livelihoods investit dans la reforestation des mangroves, dont les coûts sont les moins élevés et qui ne nécessitent aucun coût d'entretien. En parallèle des projets de reforestation, Livelihoods reconstitue une réserve biotique, en recréant des zones de pêche, des zones de prolifération de coquillages, ensemble avec les populations locales. La fondation aide les communautés rurales à restaurer et préserver leurs écosystèmes naturels pour améliorer leurs conditions de vie.



### SOURCES D'INFORMATION

SETO  
<https://www.seto.to/>

ADEME  
<https://www.ademe.fr/>

LIVELIHOODS  
<https://livelihoods.eu/fr/>

### COMMENT LES CREDITS CARBONE CONTRIBUENT AU DEVELOPPEMENT DURABLE ?

<b>Lutte contre la pauvreté</b> <ul style="list-style-type: none"> <li>Accès aux besoins essentiels</li> <li>Augmentation des revenus</li> </ul>	<b>Implication de la population locale</b> <ul style="list-style-type: none"> <li>Participation des acteurs locaux</li> <li>Implication des femmes</li> </ul>	<b>Économie locale</b> <ul style="list-style-type: none"> <li>Création d'emplois locaux et autonomisation de filières économiques locales</li> </ul>	<b>Education</b> <ul style="list-style-type: none"> <li>Amélioration de l'accès à l'éducation</li> </ul>
	<b>Sécurité alimentaire</b> <ul style="list-style-type: none"> <li>Lutte contre la malnutrition et la sous-alimentation</li> </ul>		<b>Eau</b> <ul style="list-style-type: none"> <li>Amélioration de l'approvisionnement et de la sûreté</li> </ul>
<b>Énergie</b> <ul style="list-style-type: none"> <li>Accès à l'électricité</li> <li>Indépendance énergétique</li> <li>Lutte contre la précarité énergétique</li> </ul>	<b>Biodiversité</b> <ul style="list-style-type: none"> <li>Préservation des espèces</li> <li>Protection des terres</li> </ul>	<b>Adaptation aux changements climatiques</b> <ul style="list-style-type: none"> <li>Anticipation et planification des impacts climatiques</li> <li>Augmentation de la résilience</li> </ul>	<b>Santé</b> <ul style="list-style-type: none"> <li>Diminution des maladies liées à la pollution</li> <li>Amélioration des conditions d'hygiène</li> </ul>